

---

# Atlas Copco

---

KIT WEAR DRYER 2200902017



Цена руб: Пока без рейтинга  
123 руб

[Задайте вопрос по этому товару](#)

---

0200902017 Набор дренажного клапана



Набор автоматического конденсатоотводчика 2200902017.

Конденсатоотводчик один из основных компонентов воздухоподготовки, поэтому на нем проводится техническое обслуживание и есть специальный набор 2200902017.

Актуально для ED12 и некоторых моделей LD. Не подходит для ECD.

Рекомендуется прочищать фильтр дренажного клапана один раз в неделю, набор применять один раз в год. Эти интервалы обслуживания предназначены для хорошо вентилируемых, не запыленных и сухих сред. Для особых условий окружающей среды с высокой влажностью частота регулирования должна быть удвоена.

Набор состоит:



Состав набора 2200902017 (Рисунок 1).

1. spring
2. piston
3. diaphragm
4. o-ring
5. filter cup
6. filter
7. metal ring
8. hose holder

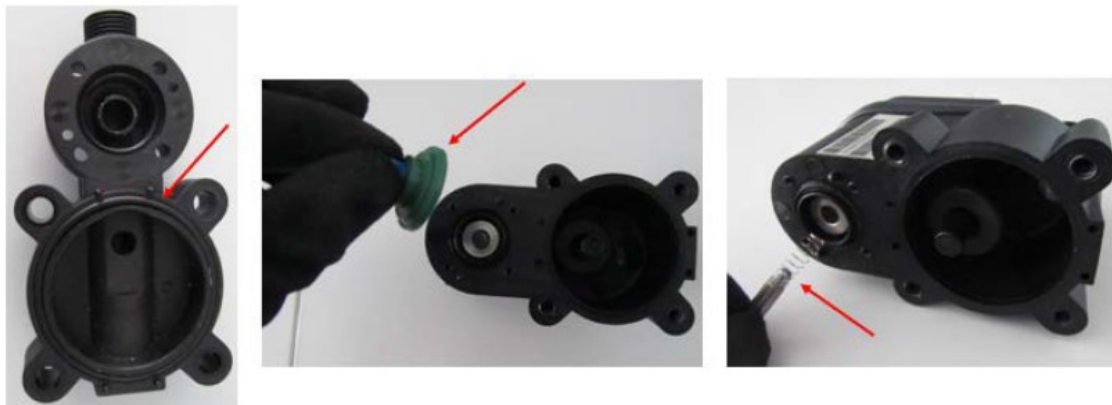
Способ разборки и замены изнашиваемых деталей в конденсатоотводчике (дренажном клапане) 2200902017:

-откручиваем 8 винтов на нижней стороне Torqs T10 и T30



ED12 слева/LD справа

-Снимите уплотнительное кольцо, диафрагму, поршень и пружину.



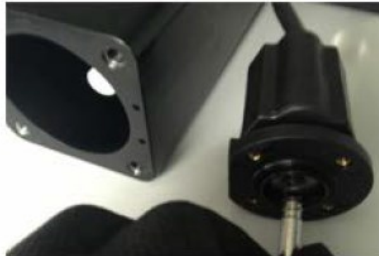
ED12



LD

- Очистите основной корпус слива
- Установите новое уплотнительное кольцо (O-ring)
- Установите сначала новую пружину, а затем новый поршень (часть поршня без резины по направлению к пружине)

- Установите новую диафрагму обращая внимание, чтобы она разместилась ровно



ED12

Внимание! Для ED12: будьте осторожны, не переверните поплавок (магнитная сторона должна быть направлена в сторону того, кто меняет набор)

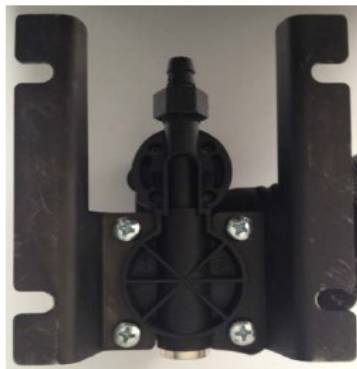


-Собираем



Torque  
0,5 Nm (+0,2; -0,1)

Torque  
6,5 Nm (+2; -1)



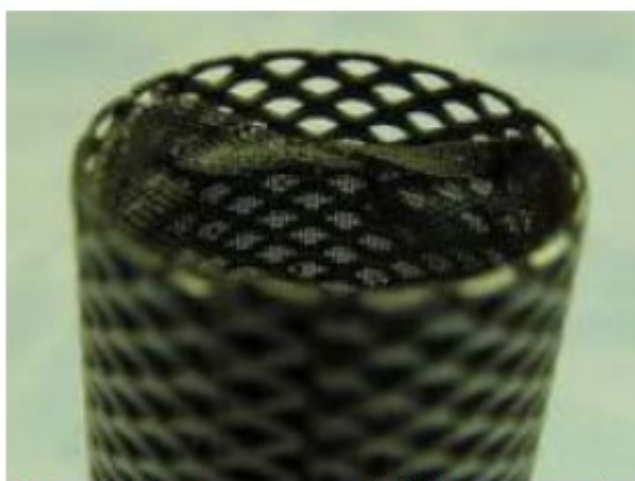
Torque  
8 Nm (+2; -1)

ED12 слева/LD справа

-Откручиваем сливной фильтр и устанавливаем новый  
(только в моделях конденсатоотводчика с внутренним фильтром)

Важно! При замене или очистке фильтра всегда помните, что сначала устанавливаете фильтр в крышку фильтра, а затем закручиваем всю сборку (фильтр + крышка).

Неправильная сборка может разрушить сетку фильтра



Фильтр сетка деформирована.

Соблюдайте правила техники безопасности и все местные требования по защите и охране труда. Техническое обслуживание должно выполняться только уполномоченным, обученным и специализированным персоналом.

Опубликованная на данном сайте информация носит ознакомительный характер и не предназначена для коммерческого, некоммерческого и иного использования, в том числе использования в общественных целях.